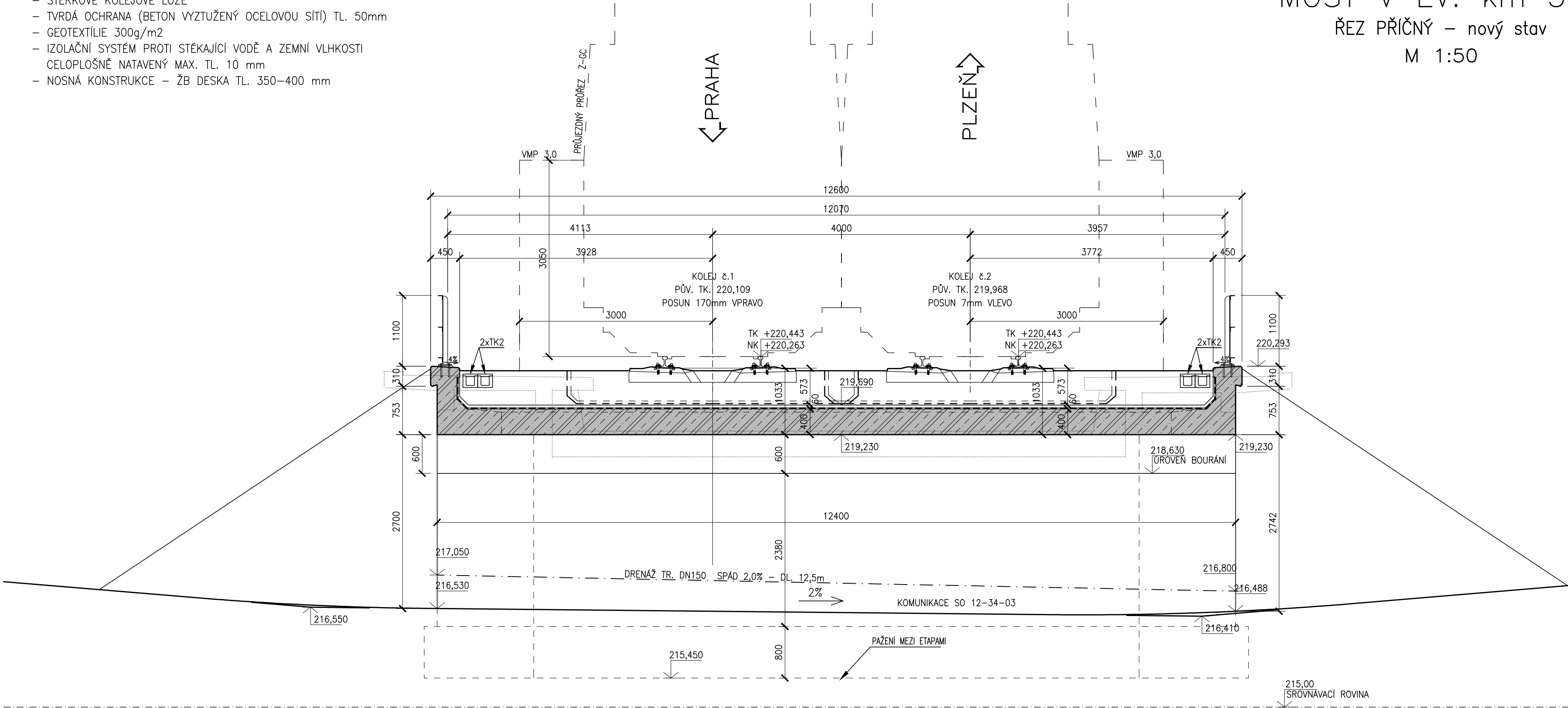


- POPIS KONSTRUKČNÍCH VRSTEV:
- KOLEJNICE B91-S1 + BETONOVÉ PRAŽCE UIC60
 - ŠTĚRKOVÉ KOLEJOVÉ LOŽE
 - TVRDÁ OCHRANA (BETON VYZTUŽENÝ OCELOVOU SÍTÍ) TL. 50mm
 - GEOTEXTÍLIE 300g/m2
 - IZOLAČNÍ SYSTÉM PROTI STÉKAJÍCÍ VODĚ A ZEMNÍ VLHKOSTI CELOPLOŠNĚ NATAVENÝ MAX. TL. 10 mm
 - NOSNÁ KONSTRUKCE - ŽB DESKA TL. 350-400 mm

MOST V EV. km 33,500
ŘEZ PŘÍČNÝ - nový stav
M 1:50



- MATERIÁL:
- BETON DLE ČSN EN 206-1:
- | | |
|----------------------------------|-------------------------------------|
| NOSNÁ KONSTRUKCE | C30/37 - XC4, XF3, max. průsak 20mm |
| BETONOVÉ LOŽE, UKONČOVACÍ ZÁKLAD | C25/30 - XA2 |
| ODLÁŽDĚNÍ LOM. KAMENEM | C25/30 - XC2, XF1, max. průsak 35mm |
- VÝZTUŽ:
- | | |
|-----------------------|---------------------------|
| NOSNÁ KONSTRUKCE | B 500B |
| TVRDÁ OCHRANA IZOLACE | KARI SÍŤ KY80 8x8/150x150 |